



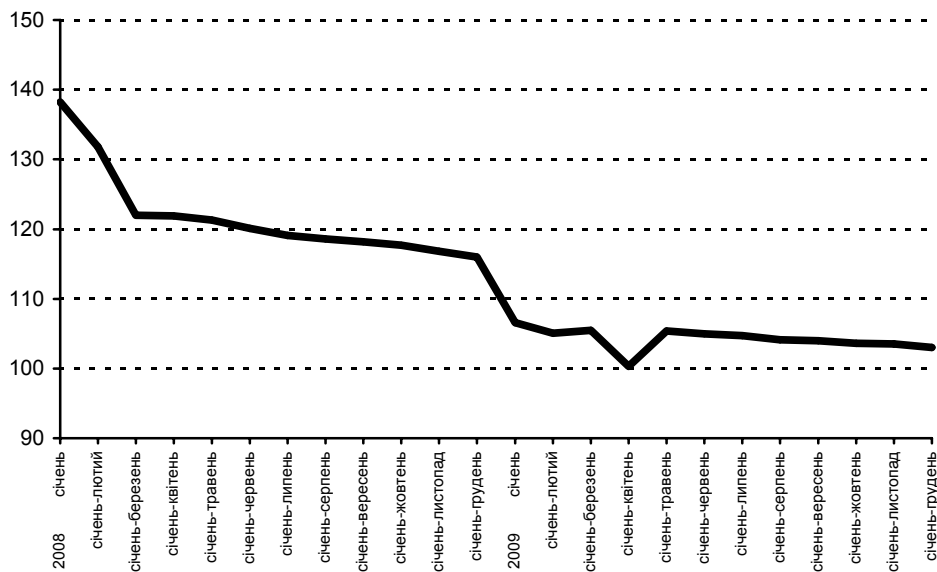
03.02.2010 №15

Зростання доходів від надання послуг пошти та зв'язку уповільнюється

У 2009 році підприємства Львівської області реалізували послуг пошти та зв'язку на 1602,8 млн.грн., у тому числі населенню – на 589,9 млн.грн.

Порівняно з 2008 роком доходи від реалізації послуг пошти та зв'язку за порівнянними цінами зросли на 3%. Зростання послуг пошти та зв'язку упродовж останніх двох років відбувається повільнішими темпами.

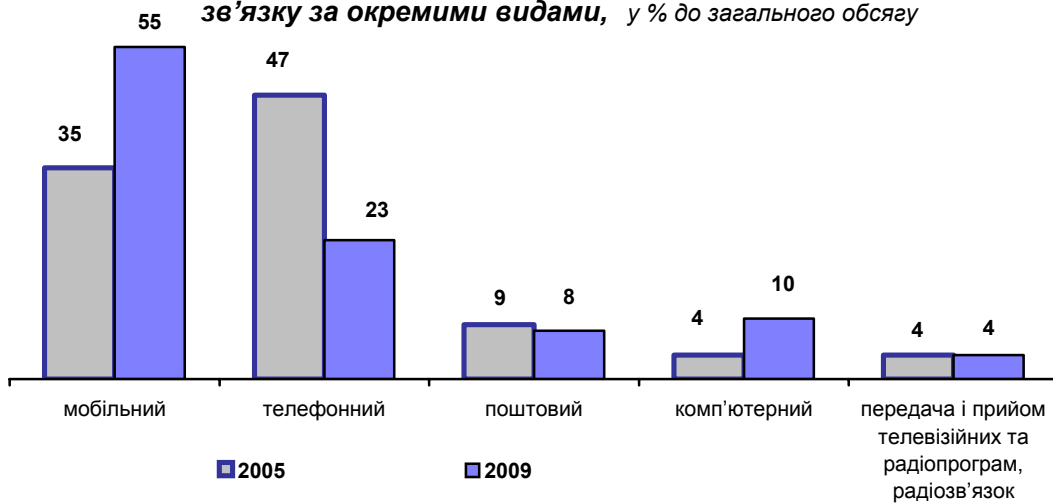
Динаміка доходів від надання послуг пошти та зв'язку
(за порівнянними цінами, відповідний період попереднього року =100%)



У 2009 році доходи від реалізації послуг комп'ютерного зв'язку збільшилися на 38,1%, передачі і прийому телевізійних та радіопрограм, радіозв'язку – на 14,7%, мобільного (стільникового) – на 6,6%. Водночас з появою нових видів зв'язку зменшились доходи від реалізації послуг телефонного (на 11,8%) та поштового зв'язку (на 9,6%).

Більше половини доходів від надання послуг пошти та зв'язку отримано від реалізації послуг мобільного (стільникового) зв'язку, майже чверть – від послуг телефонного зв'язку.

Зміна структури доходів від надання послуг пошти та зв'язку за окремими видами, у % до загального обсягу



За 2009 рік доходи від послуг телефонного зв'язку склали 368,8 млн.грн., у тому числі доходи від міжміського зв'язку – 147,2 млн.грн. (39,9%), міського – 178,2 млн.грн. (48,3%), міжнародного – 29,9 млн.грн. (8,1 %), сільського – 13,5 млн.грн. (3,7%).

Детальніше:

- [бази даних;](#)
- [статистична інформація](#)

Начальник

С.О.Матковський

Довідки за телефоном: (032) 272-47-57, М.Пинда

Веб-сайт Головного управління статистики у Львівській області: www.stat.lviv.ua

© Головне управління статистики у Львівській області, 2010